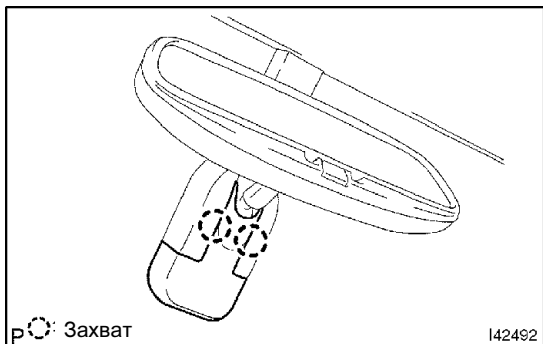


ДАТЧИК ДОЖДЯ

ЗАМЕНА

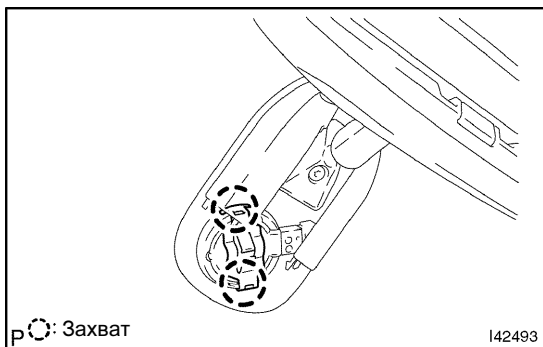
УКАЗАНИЕ:

Сборка выполняется в обратной разборке последовательности.

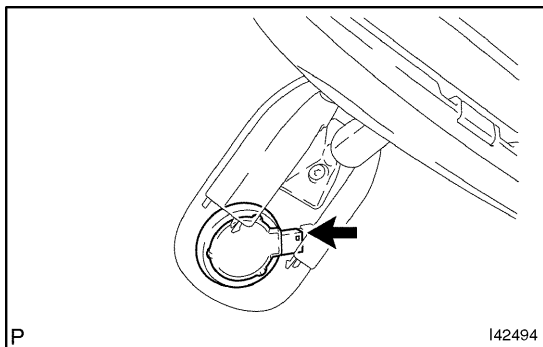


1. СНЯТЬ КРЫШКУ ДАТЧИКА ДОЖДЯ

- (a) Освободить 2 захвата и снять крышку датчика дождя.



- (b) Освободить 2 захвата и снять крышку датчика дождя.

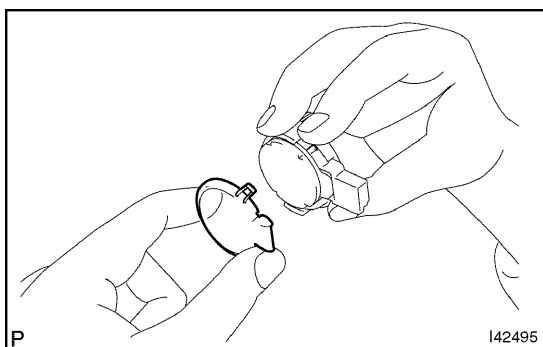


2. СНЯТЬ ДАТЧИК ДОЖДЯ

- (a) Отсоединить разъем и снять датчик дождя.

ПРИМЕЧАНИЕ:

Убедиться, что на поверхности ветрового стекла не осталось следов геля Silgel для крепления датчика дождя. Если следы остались, удалить их.

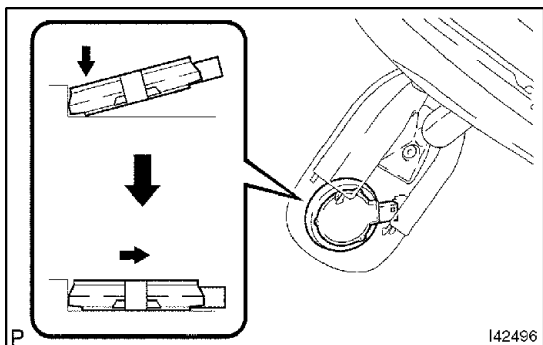


3. УСТАНОВИТЬ ДАТЧИК ДОЖДЯ

- (a) Очистить место установки датчика дождя на поверхности ветрового стекла.
- (b) Снять защитную крышку с датчика дождя.

ПРИМЕЧАНИЕ:

Запрещается прикасаться к гелю Silgel.



- (c) Установить датчик дождя в направлении, указанном стрелкой на рисунке.

ПРИМЕЧАНИЕ:

Убедиться, между слоем геля Silgel и поверхностью ветрового стекла нет пузырьков воздуха.

- (d) Подсоединить разъем.